



REGIONE SICILIANA
1° CIRCOLO DIDATTICO “D. AJELLO” – MAZARA DEL VALLO

GESTIONE DELLE EMERGENZE

A CURA DEL SERVIZIO DI PREVENZIONE E PROTEZIONE

Terremoto

MENTRE CI SI TROVA ALL'INTERNO DELL'EDIFICIO:

- Portarsi sotto la protezione delle strutture più resistenti (colonne e muri portanti, architravi in cemento armato, angoli in genere);
- Allontanarsi dalle suppellettili che potrebbero cadere addosso;
- Allontanarsi dalle finestre o infissi vari che potrebbero rompersi e provocare ferite;
- Trovare riparo sotto le scrivanie, i banchi e i tavoli;
- Non precipitarsi fuori, non urlare e mantenere la calma.

DURANTE L'EVACUAZIONE:

Al cessare delle scosse, si esegue lo sgombero secondo l'istruzione operativa di evacuazione, avendo cura, in particolare, di:

- non usare l'ascensore;
- non ammassarsi alle uscite di sicurezza;
- muoversi con circospezione, controllando, ove necessario, prima di trasferire il peso del corpo da un punto all'altro, la stabilità del piano di calpestio;
- mantenersi lontano da fabbricati, alberi, lampioni, linee elettriche e altre fonti di rischio di caduta di oggetti o materiali.

Terremoto

QUANDO CI SI TROVA ALL'APERTO:

- Non sostare in prossimità di fabbricati, alberi, lampioni, linee elettriche e altre fonti di rischio di caduta di oggetti o materiali;
- Non rientrare nell'istituto per nessun motivo.

Incendio

Il fuoco ha bisogno di aria.

Spesso un incendio può essere domato sul nascere soffocando le fiamme.

NON USARE per questo scopo tessuti in materiale sintetico.

In caso di **AVVISTAMENTO DI UN PRINCIPIO D'INCENDIO**, informare **immediatamente** un componente della squadra antincendio.

In caso di incendio con significativa PRESENZA DI FUMO:

- è opportuno coprirsi bocca e naso con un fazzoletto, possibilmente bagnato;
- camminare abbassati, chinandosi, e respirare con il viso rivolto verso il suolo.

Se i vestiti prendono fuoco:

- non correre, non agitare scompostamente braccia e gambe: l'aria alimenta le fiamme; rannicchiarsi e rotolarsi a terra;
- provare a spogliarsi o a soffocare le fiamme rotolandosi per terra o coprendosi con una coperta, un asciugamani o un indumento, di materiale non sintetico, possibilmente bagnato.

Qualora si sia rimasti **IMPRIGIONATI ALL'INTERNO DI UN LOCALE** e le vie di fuga siano bloccate dall'incendio, esterno al locale, provare a sigillare le fessure tra la porta d'ingresso ed il locale stesso, quindi attivarsi per fare rilevare la propria presenza ai soccorritori.

Incendio

Il fuoco ha bisogno di aria.

Spesso un incendio può essere domato sul nascere soffocando le fiamme.

NON USARE per questo scopo tessuti in materiale sintetico.

DURANTE L'EVACUAZIONE, attenersi scrupolosamente all'istruzione operativa di evacuazione, avendo cura, in particolare, di:

- non utilizzare l'ascensore, ma servirsi delle scale;
- non tornare indietro per nessun motivo.

DOPO L'EVACUAZIONE, evitare di ostruire gli accessi all'edificio.

Istruzione operativa di evacuazione

1. **TRE SUONI PROLUNGATI DELLA CAMPANELLA A BREVE DISTANZA DI TEMPO**, avvertiranno tutti dell'**inizio** dell'**evacuazione**: ognuno comincerà a prepararsi nel massimo ordine.
In caso di **malfunzionamento della campanella**, l'avviso di evacuazione sarà diffuso mediante **megafono** dal personale incaricato.
2. L'**insegnante** presente in aula raccoglierà il **registro di classe** e si avvierà verso la porta di uscita dell'aula per **coordinare le fasi dell'evacuazione**.
3. Gli studenti si alzeranno e disporranno le sedie sotto i banchi, spingendovi anche lo zaino o la cartella, che lasceranno in aula assieme ad eventuali altri oggetti ingombranti o pesanti.
4. Gli **studenti apri-fila** si avvieranno verso la porta dell'aula e, **solo dopo** aver verificato che la loro uscita non crei intralcio alla/e classe/i che, eventualmente, sono già in uscita, si inseriranno sul corridoio, seguiti dagli altri studenti, che si disporranno progressivamente in fila.
5. Gli **studenti chiudi-fila**, collaborando con l'insegnante, verificheranno che nessuno sia rimasto indietro, quindi usciranno dall'aula e provvederanno a **chiudere la porta** indicando, in tal modo, l'uscita di tutti gli studenti dall'aula.

Istruzione operativa di evacuazione

6. Studenti e personale scolastico si avvieranno al luogo previsto come punto di raccolta e luogo sicuro, seguendo i percorsi indicati nel **Piano di emergenza**.
7. Una volta raggiunto il luogo sicuro, l'insegnante chiamerà l'**appello** e compilerà il **modulo di evacuazione**. Nel caso di irreperibilità del modulo, l'insegnante provvederà alla segnalazione scritta con un foglio ordinario.
8. Il Responsabile incaricato **ritirerà i moduli di evacuazione compilati** dagli insegnanti e li consegnerà al Dirigente scolastico o al suo sostituto.

Istruzione operativa di evacuazione

SITUAZIONI PARTICOLARI

- Se qualche allievo, al momento dell'ordine di evacuazione, si trova **fuori dalla propria aula** (bagno, corridoio, ecc.), egli stesso o si accoderà alla classe più vicina, avvertendo l'insegnante di quella classe, o evacuerà dall'uscita di emergenza più prossima, raggiungendo, infine, se possibile, la propria classe.
- Se l'evacuazione dovesse avvenire **durante la ricreazione**, ognuno, dal posto in cui si trova, abbandonerà l'edificio dall'uscita di emergenza più prossima; l'allievo raggiungerà la propria classe, mentre l'insegnante raggiungerà la classe dove era in servizio ***durante la ricreazione***.
- Se durante l'esodo qualche allievo fosse interessato da un **malore** o da un **infortunio**, l'insegnante della classe informerà il Responsabile di piano che presidia i corridoi, il quale rimarrà con l'allievo attendendo i soccorsi. L'insegnante avvertirà il DS o il suo sostituto dell'accaduto, mentre gli allievi della classe si accoderanno alla classe più vicina. Infine, l'insegnante raggiungerà la propria classe.



MODULO DI EVACUAZIONE

(da tenere nel Registro di Classe;
compilare il retro del presente modulo soltanto in caso di PROVA di evacuazione)

Classe:	Piano:
----------------	---------------

Allievi totali della Classe: _____
Presenti: _____
Evacuati: _____
Dispersi N. *
.....
.....
.....
.....
Feriti N. *
.....
.....
.....
.....

N.B. * Scrivere il nominativo delle persone disperse o ferite

Area di Raccolta: _____

Data e ora **Firma insegnante**



REGIONE SICILIANA
1° CIRCOLO DIDATTICO "D. AJELLO" – MAZARA DEL VALLO

Alunni disabili presenti al momento della prova di evacuazione

Cognome e Nome alunno disabile _____	Qualifica _____
Assistente _____	Qualifica _____
Oss. su esito prova _____	

Cognome e Nome alunno disabile _____	Qualifica _____
Assistente _____	Qualifica _____
Oss. su esito prova _____	

Altre osservazioni:



REGIONE SICILIANA

1° CIRCOLO DIDATTICO "D. AJELLO" – MAZARA DEL VALLO

INCARICHI IN CASO DI EMERGENZA

(da affiggere in ogni aula)

A.S. 2014/15 Classe _____

In caso di evacuazione vengono assegnati i seguenti incarichi:

ALUNNI APRI-FILA	1. 2.
ALUNNI CHIUDI-FILA	1. 2.
ALUNNI DI RISERVA e/o SOCCORSO	1. 2.

**NON DIMENTICATE, IL VOSTRO INCARICO E' MOLTO IMPORTANTE!
FATEVI SPIEGARE BENE COSA FARE, COME FARLO, QUANDO FARLO.**

RACCOMANDAZIONI

- Aiutare chi si trova in difficoltà, ma non effettuare interventi su persone gravemente infortunate o in stato di incoscienza se non si ha specifica esperienza; attendere, se possibile, l'arrivo dei soccorsi;
- Registrare sul modulo di evacuazione e segnalare tempestivamente ai soccorritori la presenza di feriti o di persone in difficoltà, sia all'interno che all'esterno dell'edificio;
- Non sostare lungo le vie di emergenza né davanti alle uscite di emergenza;
- Non tornare indietro per raccogliere effetti personali.



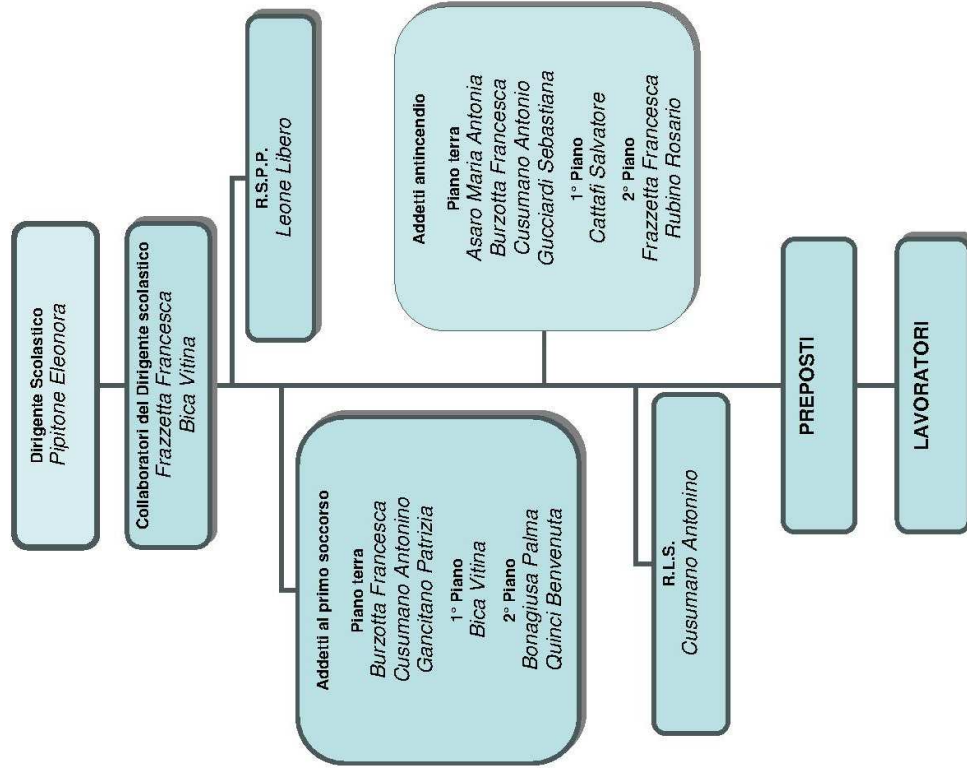
REGIONE SICILIANA

1° CIRCOLO DIDATTICO "D. AJELLO" – MAZARA DEL VALLO

Via S. Caterina, 3 - 91026 Mazara del Vallo – Tel. 0923-907577 – Fax 0923-948777 – c.f. 82004750816
<http://www.primocircolomazara.gov.it> ipes05600b@pec.istruzione.it ipes05600b@istruzione.it

ORGANIGRAMMA PER LA SICUREZZA

PLESSO "SANTA CATERINA" – A.S. 2014/2015





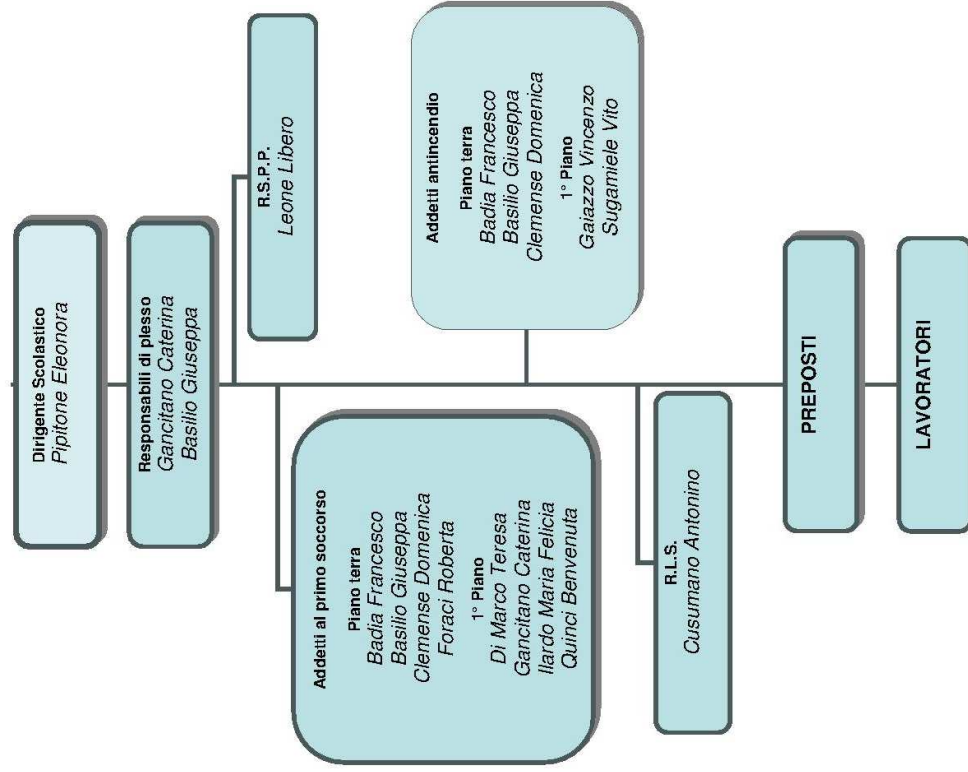
REGIONE SICILIANA

1° CIRCOLO DIDATTICO "D. AJELLO" – MAZARA DEL VALLO

Via S. Caterina, 3 - 91026 Mazara del Vallo – Tel. 0923-907577 – Fax 0923-948777 – c.f. 82004730816
<http://www.primocircolomazara.gov.it> ipes05600b@pec.istruzione.it ipes05600b@istruzione.it

ORGANIGRAMMA PER LA SICUREZZA

PLESSO "POGGIOREALE" – A.S. 2014/2015





REGIONE SICILIANA

1° CIRCOLO DIDATTICO "D. AJELLO" – MAZARA DEL VALLO

PROMEMORIA GENERALE DEGLI INCARICHI DELLA SQUADRA DI EMERGENZA

Anno scolastico 2014/15

PLESSO "SANTA CATERINA"

<i>Funzione</i>	<i>Designazione incaricato</i>
Coordinatore operazioni di evacuazione; emana l'ordine di evacuazione	Titolare PIPITONE ELEONORA
Diffusione allarme generale o ordine di evacuazione	Supplente FRAZZETTA FRANCESCA
	Titolare GUCCIARDI SEBASTIANA
Effettuazione chiamata di soccorso	Supplente ASARO MARIA ANTONIA
	Titolare ASARO FRANCESCO
Incaricato interruzione energia elettrica	Supplente BURZOTTA FRANCESCA
	Titolare ASARO MARIA ANTONIA
Incaricato interruzione alimentazione centrale termica	Supplente GUCCIARDI SEBASTIANA
	Titolare CUSUMANO ANTONINO
Incaricato interruzione erogazione idrica	Supplente AGATE FRANCESCO
	Titolare CUSUMANO ANTONINO
Controllo operazioni di evacuazione Piano terra	Supplente AGATE FRANCESCO
	Titolare GUCCIARDI SEBASTIANA
Controllo operazioni di evacuazione Piano primo	Supplente ASARO MARIA ANTONIA
	Titolare CATAFI SALVATORE
Controllo operazioni di evacuazione Piano secondo	Supplente BERTUGLIA ANTONELLA
	Titolare RUBINO ROSARIO
Coordinatore punti di raccolta esterni	Supplente PROVENZANO CONCETTA
	Titolare BICA VITTINA
Controllo quotidiano mezzi di estinzione incendi Piano terra	Supplente BONAGIUSA PALMA
	Titolare GUCCIARDI SEBASTIANA
Controllo quotidiano mezzi di estinzione incendi Piano primo	Supplente ASARO MARIA ANTONIA
	Titolare CATAFI SALVATORE
Controllo quotidiano mezzi di estinzione incendi Piano secondo	Supplente BERTUGLIA ANTONELLA
	Titolare RUBINO ROSARIO
Controllo quotidiano uscite di sicurezza e praticabilità percorsi di fuga Piano terra	Supplente PROVENZANO CONCETTA
	Titolare GUCCIARDI SEBASTIANA
Controllo quotidiano uscite di sicurezza e praticabilità percorsi di fuga Piano primo	Supplente ASARO MARIA ANTONIA
	Titolare CATAFI SALVATORE
Controllo quotidiano uscite di sicurezza e praticabilità percorsi di fuga Piano secondo	Supplente BERTUGLIA ANTONELLA
	Titolare RUBINO ROSARIO
	Supplente PROVENZANO CONCETTA
	Titolare PROVENZANO CONCETTA

Il Dirigente scolastico
Prof.ssa Eleonora Pipitone



REGIONE SICILIANA

1° CIRCOLO DIDATTICO "D. AJELLO" – MAZARA DEL VALLO

PROMEMORIA GENERALE DEGLI INCARICHI DELLA SQUADRA DI EMERGENZA

Anno scolastico 2014/15

PLESSO "POGGIOREALE"

<i>Funzione</i>	<i>Designazione incaricato</i>
Coordinatore operazioni di evacuazione; emana l'ordine di evacuazione	Titolare GANCITANO CATERINA
	1° supplente BASILIO GIUSEPPA
	2° supplente DI MAIO CATERINA
Diffusione allarme generale o ordine di evacuazione	Titolare CLEMENSE DOMENICA
	1° supplente GIAZZO VINCENZO
	2° supplente SUGAMIELE VITO
Effettuazione chiamata di soccorso	3° supplente GRECO FRANCESCO
	Titolare BASILIO GIUSEPPA
	1° supplente GANCITANO CATERINA
Incaricato interruzione energia elettrica	2° supplente DI MAIO CATERINA
	Titolare CLEMENSE DOMENICA
	1° supplente GIAZZO VINCENZO
Incaricato interruzione alimentazione centrale termica	2° supplente SUGAMIELE VITO
	3° supplente GRECO FRANCESCO
	Titolare GIAZZO VINCENZO
Incaricato interruzione erogazione idrica	1° supplente SUGAMIELE VITO
	2° supplente GRECO FRANCESCO
	Titolare GIAZZO VINCENZO
Controllo operazioni di evacuazione Piano terra	1° supplente SUGAMIELE VITO
	2° supplente GRECO FRANCESCO
	Titolare CLEMENSE DOMENICA
Controllo operazioni di evacuazione Piano primo	1° supplente GIAZZO VINCENZO
	2° supplente SUGAMIELE VITO
	3° supplente GRECO FRANCESCO
Controllo operazioni di evacuazione Piano secondo	Titolare GIAZZO VINCENZO
	1° supplente SUGAMIELE VITO
	2° supplente GRECO FRANCESCO
Coordinatore punti di raccolta esterni	Titolare *****
	Supplente *****
	Titolare GANCITANO CATERINA
Controllo quotidiano mezzi di estinzione incendi Piano terra	1° supplente BASILIO GIUSEPPA
	2° supplente DI MAIO CATERINA
	Titolare CLEMENSE DOMENICA
	1° supplente GIAZZO VINCENZO
	2° supplente SUGAMIELE VITO
	3° supplente GRECO FRANCESCO



REGIONE SICILIANA

1° CIRCOLO DIDATTICO "D. AJELLO" – MAZARA DEL VALLO

Controllo quotidiano mezzi di estinzione incendi Piano primo	Titolare	SUGAMIELE VITO
	1° supplente	GAIAZZO VINCENZO
	2° supplente	GRECO FRANCESCO
Controllo quotidiano mezzi di estinzione incendi Piano secondo	Titolare	*****
	Supplente	*****
	Titolare	CLEMENSE DOMENICA
Controllo quotidiano uscite di sicurezza e praticabilità percorsi di fuga Piano terra	1° supplente	GAIAZZO VINCENZO
	2° supplente	SUGAMIELE VITO
	3° supplente	GRECO FRANCESCO
Controllo quotidiano uscite di sicurezza e praticabilità percorsi di fuga Piano primo	Titolare	SUGAMIELE VITO
	1° supplente	GAIAZZO VINCENZO
	2° supplente	GRECO FRANCESCO
Controllo quotidiano uscite di sicurezza e praticabilità percorsi di fuga Piano secondo	Titolare	*****
	Supplente	*****

Il Dirigente scolastico
Prof.ssa Eleonora Pipitone